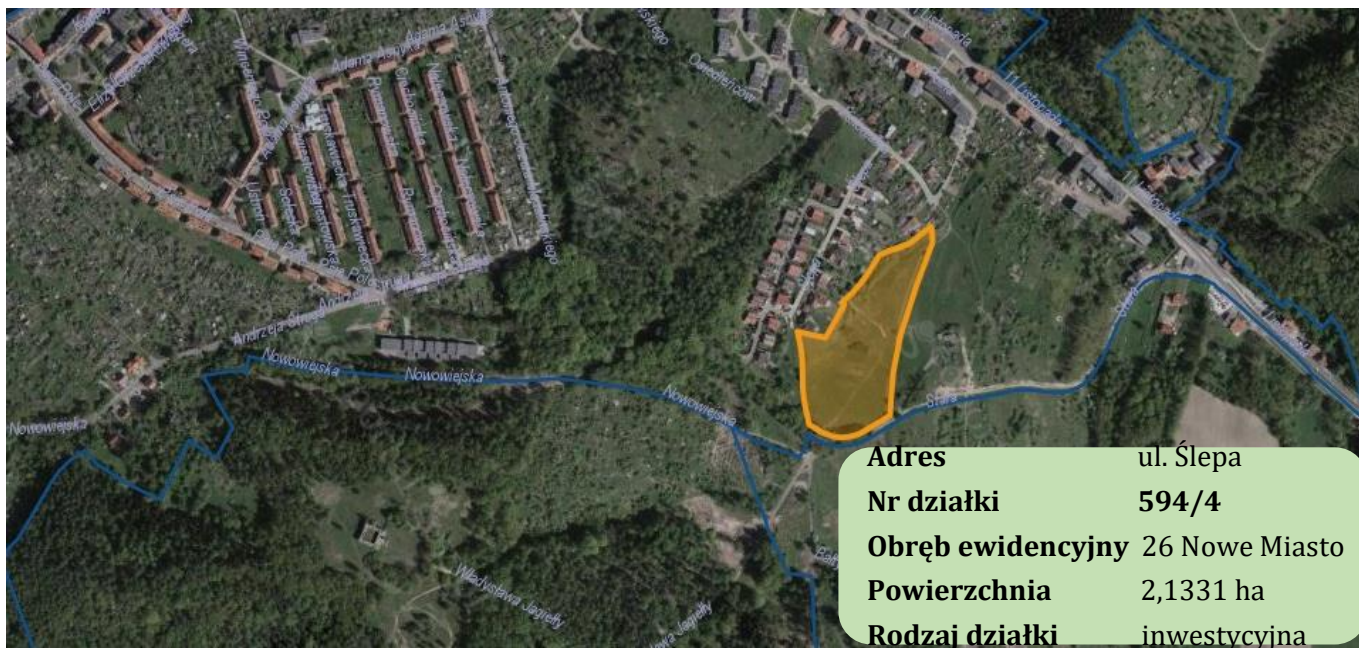


WAŁBRZYCH



Adres	ul. Ślepa
Nr działki	594/4
Obręb ewidencyjny	26 Nowe Miasto
Powierzchnia	2,1331 ha
Rodzaj działki	inwestycyjna

Stan

Nieruchomość gruntowa niezabudowana

Lokalizacja

Teren znajduje się w bezpośrednim sąsiedztwie domków jednorodzinnych, W pobliżu ogródków działkowych, przy drodze wewnątrzsiedlowej.

Przeznaczenie terenu

Zgodnie ze Studium uwarunkowań i kierunków zagospodarowania przestrzennego miasta Wałbrzycha, przyjętym Uchwałą Nr XI/154/99 Rady Miejskiej Wałbrzycha z dnia 30.06.1999 r. zmienioną uchwałami Nr XII/142/03 RM Wałbrzycha z dnia 10.07.2003 r., Nr XXII/197/08 RM Wałbrzycha z dnia 28.03.2008 r. oraz Nr XXI/180/11 RM Wałbrzycha z dnia 28.11.2011 r., działka położona jest na obszarze oznaczonym symbolem **H 5.1.**, dla którego uwarunkowania rozwoju stanowi zespół zabudowy wielorodzinnej o niskiej intensywności zabudowy, a kierunki zagospodarowania przestrzennego wskazują na utrzymanie obecnej funkcji terenu. Dodatkowo zmiana studium przyjęta w 2008 r. kwalifikuje cały w/w obszar jako teren dopuszczalnych lokalizacji wielkopowierzchniowych obiektów handlowych (WOH) o powiechni sprzedaży poniżej 2000 m².

Położenie

Odległości od przejść granicznych

Polska-Czechy: Kudowa Słone - 72 km, Golińsk- 21 km, Lubawka - 36 km

Polska- Niemcy: Zgorzelec - 129 km

Odległości od stolic europejskich

Warszawa - 434 km, Praga - 192 km, Wiedeń - 359, Berlin - 334 km

Odległości od lotnisk

Wrocław - Strachowice - międzynarodowy port lotniczy - 74 km, Świebodzice - lądowisko dla awionetek 6 km.

Odległość od Autostrady A4 - 40 km

Własność

Gmina Wałbrzych- gminny zasób nieruchomości

Dostęp do terenu

Nieruchomość skomunikowana jest drogami o nawierzchni utwardzonej z drogą wojewódzką 381.

Aktualny plan zagospodarowania

NIE

Dostępna infrastruktura techniczna

Działka nieuzbrojona

Forma zbycia

Sprzedaż w trybie przetargu nieograniczonego

Szczegółowe informacje

W sprawie **zbycia**: Biuro Infrastruktury i Nieruchomości Urzędu Miejskiego w Wałbrzychu, ul. Kopernika 2, tel. +48 74 66 55 240, +48 74 66 55 221, + 48 74 66 55 233, m.krol@um.walbrzych.pl, a.winiarska@um.walbrzych.pl

W sprawie **MPZP**: Biuro Rewitalizacji i Planowania Przestrzennego Urzędu Miejskiego w Wałbrzychu, Rynek 23, tel. +48 74 64 44 721, +48 74 64 44 722, +48 74 64 44 724, planowanie@um.walbrzych.pl



Urząd Miejski w Wałbrzychu,
Biuro Zarządzania Strategicznego, Nadzoru Właścielskiego,
Funduszy Europejskich i Rozwoju Gospodarczego

ul. Kopernika 2, 58-300 Wałbrzych

tel. +48 74 66 55 329, +48 74 66 55 326, +48 74 66 55 347

investinwalbrzych@um.walbrzych.pl, www.um.walbrzych.pl

