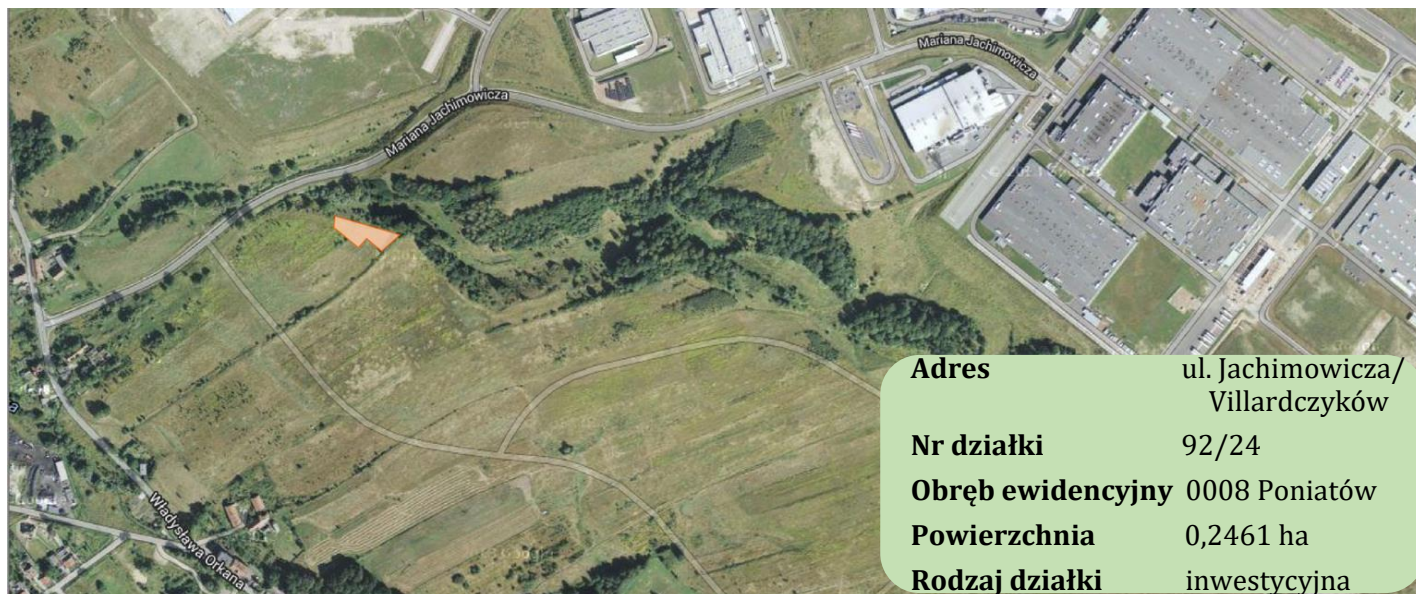


# WAŁBRZYCH



|                          |                                    |
|--------------------------|------------------------------------|
| <b>Adres</b>             | ul. Jachimowicza/<br>Villardczyków |
| <b>Nr działki</b>        | 92/24                              |
| <b>Obręb ewidencyjny</b> | 0008 Poniatów                      |
| <b>Powierzchnia</b>      | 0,2461 ha                          |
| <b>Rodzaj działki</b>    | inwestycyjna                       |

## Stan

Nieruchomość gruntowa niezabudowana

## Własność

Gmina Wałbrzych- gminny zasób nieruchomości

## Lokalizacja

Teren ulokowany jest w znacznej odległości od centrum miasta na terenie Wałbrzyskiej Specjalnej Strefy Ekonomicznej w rejonie ul. Jachimowicza i Villardczyków w dzielnicy Poniatów. W sąsiedztwie znajdują się podobne nieruchomości o funkcji produkcyjno-usługowej, w dalszym otoczeniu w kierunku zachodnim zabudowa mieszkaniowa, w kierunku wschodnim tereny strefy ekonomicznej, a dalej tereny użytkowane rolniczo i niezagospodarowane.

## Dostęp do terenu

Nieruchomość skomunikowana jest drogami o nawierzchni utwardzonej z drogą krajową nr 35. Droga dojazdowa do działki to droga gminna o nawierzchni bitumicznej o szerokości jezdni 7 m z chodnikami dla pieszych.

## Położenie

### Odległości od przejść granicznych

Polska-Czechy: Kudowa Stone - 72 km, Golińsk - 21 km, Lubawka - 36 km

Polska- Niemcy: Zgorzelec - 129 km

### Odległości od stolic europejskich

Warszawa - 434 km, Praga - 192 km, Wiedeń - 359, Berlin - 334 km

### Odległości od lotnisk

Wrocław - Strachowice - międzynarodowy port lotniczy - 74 km, Świebodzice - lądowisko dla awionetek 6 km.

**Odległość od Autostrady A4 - 40 km**

## Aktualny plan zagospodarowania

TAK: Uchwała nr XXIX/90/04 Rady Miejskiej Wałbrzycha z dnia 30 września 2004 roku

## Przeznaczenie terenu

A3 P/U - teren użytkowany rolniczo. Ustala się przeznaczenie terenu pod zabudowę produkcyjno-usługową. Obowiązuje nieprzekraczalna linia zabudowy w odległości 20 m od linii rozgraniczających ulic klasy zbiorczej 2KD-Z 1/2 i lokalnej 1KD-L 1/2. Pomiedzy liniami rozgraniczającymi ulice a nieprzekraczalnymi liniami zabudowy ustala się strefy zieleni wysokiej. W strefach tych możliwa jest lokalizacja miejsc postojowych oraz urządzeń infrastruktury technicznej.

## Dostępna infrastruktura techniczna

Sieci dostępne w ulicy Jachimowicza: kanalizacyjna, wodociągowa, sanitarna, telekomunikacyjna. Energia elektryczna: dostępne napięcie (kV) -20, dostępna moc (MW) - 1

## Szacunkowa wartość

126 500,00 zł

## Forma zbycia

Sprzedż w trybie przetargu nieograniczonego

## Szczegółowe informacje

W sprawie **zbycia**: Biuro Infrastruktury i Nieruchomości Urzędu Miejskiego w Wałbrzychu, ul. Kopernika 2, tel. +48 74 66 55 240, +48 74 66 55 221, + 48 74 66 55 233, m.krol@um.walbrzych.pl, a.winiarska@um.walbrzych.pl

W sprawie **MPZP**: Biuro Rewitalizacji i Planowania Przestrzennego Urzędu Miejskiego w Wałbrzychu, Rynek 23, tel. +48 74 64 44 721, +48 74 64 44 722, +48 74 64 44 724, planowanie@um.walbrzych.pl