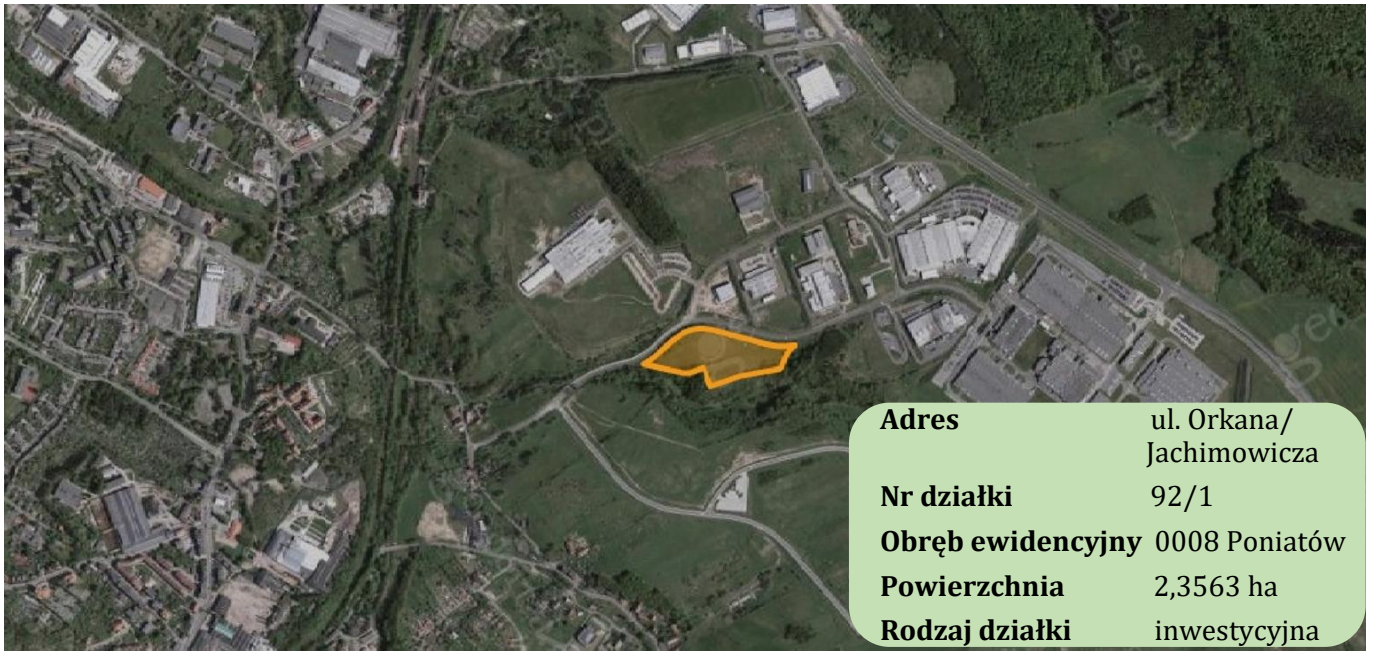


# WAŁBRZYCH



|                          |                             |
|--------------------------|-----------------------------|
| <b>Adres</b>             | ul. Orkana/<br>Jachimowicza |
| <b>Nr działki</b>        | 92/1                        |
| <b>Obręb ewidencyjny</b> | 0008 Poniatów               |
| <b>Powierzchnia</b>      | 2,3563 ha                   |
| <b>Rodzaj działki</b>    | inwestycyjna                |

## Stan

Nieruchomość gruntowa niezabudowana

## Własność

Gmina Wałbrzych- gminny zasób nieruchomości

## Lokalizacja

Teren ulokowany jest w znacznej odległości od centrum miasta w bezpośrednim sąsiedztwie Wałbrzyskiej Specjalnej Strefy Ekonomicznej przy ul. Orkana/Jachimowicza w dzielnicy Poniatów. W sąsiedztwie znajdują się podobne nieruchomości o funkcji produkcyjno-usługowej, w dalszym otoczeniu w kierunku zachodnim zabudowa mieszkaniowa, w kierunku wschodnim tereny strefy ekonomicznej, a dalej tereny użytkowane rolniczo i niezagospodarowane.

## Dostęp do terenu

Nieruchomość skomunikowana jest drogami o nawierzchni utwardzonej z drogą krajową nr 35. Droga dojazdowa do działki to droga gminna o nawierzchni bitumicznej o szerokości jezdni 7 m z chodnikami dla pieszych.

## Położenie

### Odległości od przejść granicznych

Polska-Czechy: Kudowa Słone – 72 km, Golińsk - 21 km,  
Lubawka - 36 km  
Polska- Niemcy: Zgorzelec – 129 km

### Odległości od stolic europejskich

Warszawa - 434 km, Praga - 192 km, Wiedeń - 359,  
Berlin - 334 km

### Odległości od lotnisk

Wrocław – Strachowice międzynarodowy port lotniczy -  
74 km, Świebodzice - lądowisko dla awionetek 6 km.

### Odległość od Autostrady A4 -40 km

## Aktualny plan zagospodarowania

TAK: Uchwała nr XXIX/90/04 Rady Miejskiej Wałbrzycha z dnia 30 września 2004 roku

## Przeznaczenie terenu

A.1 P/U – grunty orne, obecnie nieużytkowane. Ustala się przeznaczenie terenu pod zabudowę produkcyjno-usługową. Obowiązuje nieprzekraczalna linia zabudowy ustalona na rysunku planu w odległości 30 m od linii rozgraniczającej ul. Jachimowicza. Pomiędzy linią rozgraniczającą ulicę a nieprzekraczalną linią zabudowy ustala się strefę zieleni wysokiej. W strefie tej możliwa jest lokalizacja miejsc postojowych oraz urządzeń infrastruktury technicznej. A.2 Z/L – zieleń nieurządzona o charakterze leśnym. Ustala się przeznaczenie i zagospodarowanie terenu bez zmian.

## Dostępna infrastruktura techniczna

Sieci dostępne w ulicy Jachimowicza: kanalizacyjna, wodociągowa, sanitarna, telekomunikacyjna.  
Energia elektryczna: dostępne napięcie (kV) - 20, dostępna moc (MW) - 1

## Forma zbycia

Sprzedaż w trybie przetargu nieograniczonego

## Szczegółowe informacje

W sprawie **zbycia**: Biuro Infrastruktury i Nieruchomości Urzędu Miejskiego w Wałbrzychu, ul. Kopernika 2, tel. +48 74 66 55 240, +48 74 66 55 221, +48 74 66 55 233, m.król@um.walbrzych.pl, a.winiarska@um.walbrzych.pl

W sprawie **MPZP**: Biuro Urbanistyki i Planowania Przestrzennego Urzędu Miejskiego w Wałbrzychu, ul. Kopernika 2, tel. +48 74 66 55 249, +48 74 66 55 251, r.szymala@um.walbrzych.pl