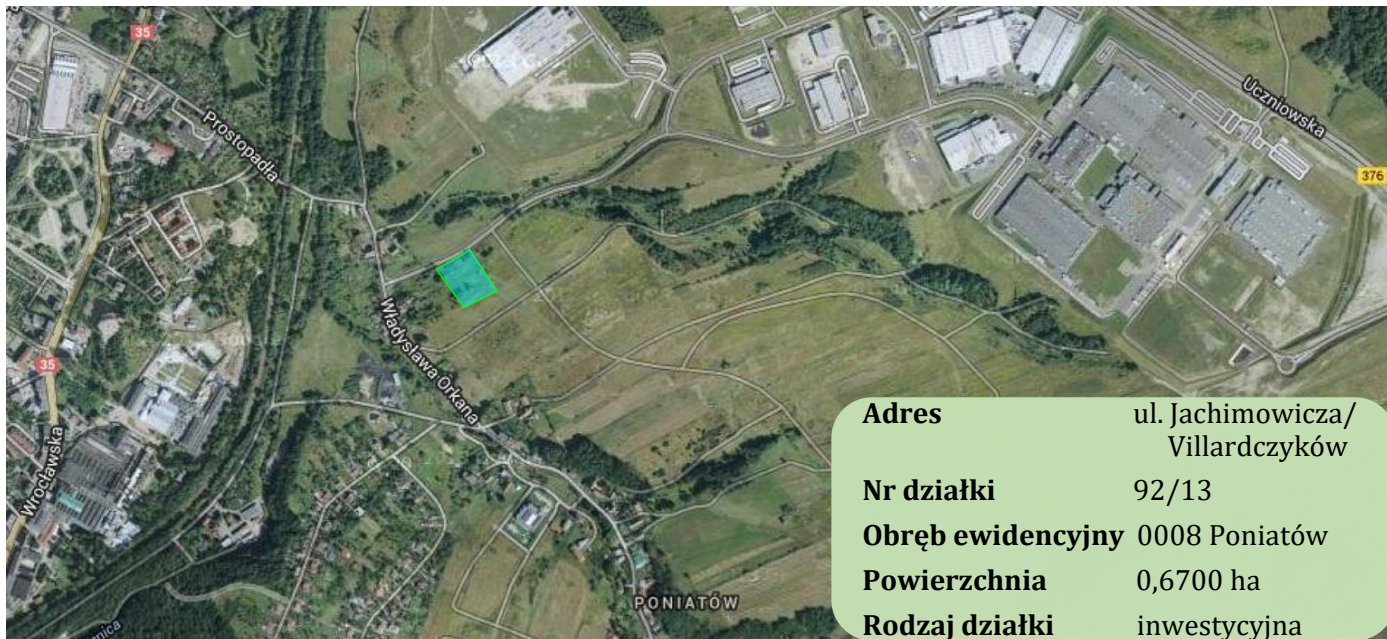


WAŁBRZYCH



Adres	ul. Jachimowicza/ Villardczyków
Nr działki	92/13
Obręb ewidencyjny	0008 Poniatów
Powierzchnia	0,6700 ha
Rodzaj działki	inwestycyjna

Stan

Nieruchomość gruntowa niezabudowana

Własność

Gmina Wałbrzych - gminny zasób nieruchomości

Lokalizacja

Teren ulokowany jest w znacznej odległości od centrum miasta na terenie Wałbrzyskiej Specjalnej Strefy Ekonomicznej przy ul. Jachimowicza i Villardczyków w dzielnicy Poniatów. W sąsiedztwie znajdują się podobne nieruchomości o funkcji produkcyjno-usługowej, w dalszym otoczeniu w kierunku zachodnim zabudowa mieszkaniowa, w kierunku wschodnim tereny strefy ekonomicznej, a dalej tereny użytkowane rolniczo i niezagospodarowane.

Dostęp do terenu

Nieruchomość skomunikowana jest drogami o nawierzchni utwardzonej z drogą krajową nr 35. Droga dojazdowa do działki to droga gminna o nawierzchni bitumicznej o szerokości jezdni 7 m z chodnikami dla pieszych.

Położenie

Odległości od przejść granicznych

Polska-Czechy: Kudowa Słone - 72 km, Golińsk- 21 km, Lubawka - 36 km

Polska- Niemcy: Zgorzelec - 129 km

Odległości od stolic europejskich

Warszawa - 434 km, Praga - 192 km, Wiedeń - 359, Berlin - 334 km

Odległości od lotnisk

Wrocław - Strachowice - międzynarodowy port lotniczy - 74 km, Świebodzice - lądowisko dla awionetek 6 km.

Odległość od Autostrady A4 - 40 km

Aktualny plan zagospodarowania

TAK: Uchwała nr XXIX/90/04 Rady Miejskiej Wałbrzycha z dnia 30 września 2004 roku

Przeznaczenie terenu

B.9 P/U - teren użytkowany rolniczo. Ustala się przeznaczenie terenu pod zabudowę produkcyjno-usługową. Obowiązuje nieprzekraczalna linia zabudowy w odległości 20 m od linii rozgraniczającej drogi 1KD-L1/2. Pomiedzy linią rozgraniczającą ulicy, a nieprzekraczalną linią zabudowy ustala się strefę zieleni wysokiej. W strefie tej możliwa jest lokalizacja miejsc postojowych oraz urządzeń infrastruktury technicznej.

B.1 ZP - grunty orne, użytki zielone. Ustala się zagospodarowanie terenu zielenią urządzoną. Zalecana zieleń wysoka.

Dostępna infrastruktura techniczna

Sieci dostępne w ulicy Jachimowicza: kanalizacyjna, wodociągowa, sanitarna, telekomunikacyjna.

Energia elektryczna: dostępne napięcie (kV) - 20, dostępna moc (MW) - 1

Szacunkowa wartość

301 500,00 zł

Forma zbycia

Sprzedaz w trybie przetargu nieograniczonego

Szczegółowe informacje

W sprawie **zbycia**: Biuro Infrastruktury i Nieruchomości Urzędu Miejskiego w Wałbrzychu, ul. Kopernika 2, tel. +48 74 66 55 240, +48 74 66 55 221, + 48 74 66 55 233, m.krol@um.walbrzych.pl, a.winiarska@um.walbrzych.pl

W sprawie **MPZP**: Biuro Urbanistyki i Planowania Przestrzennego Urzędu Miejskiego w Wałbrzychu, ul. Kopernika 2, tel. +48 74 66 55 249, +48 74 66 55 251, r.szymala@um.walbrzych.pl